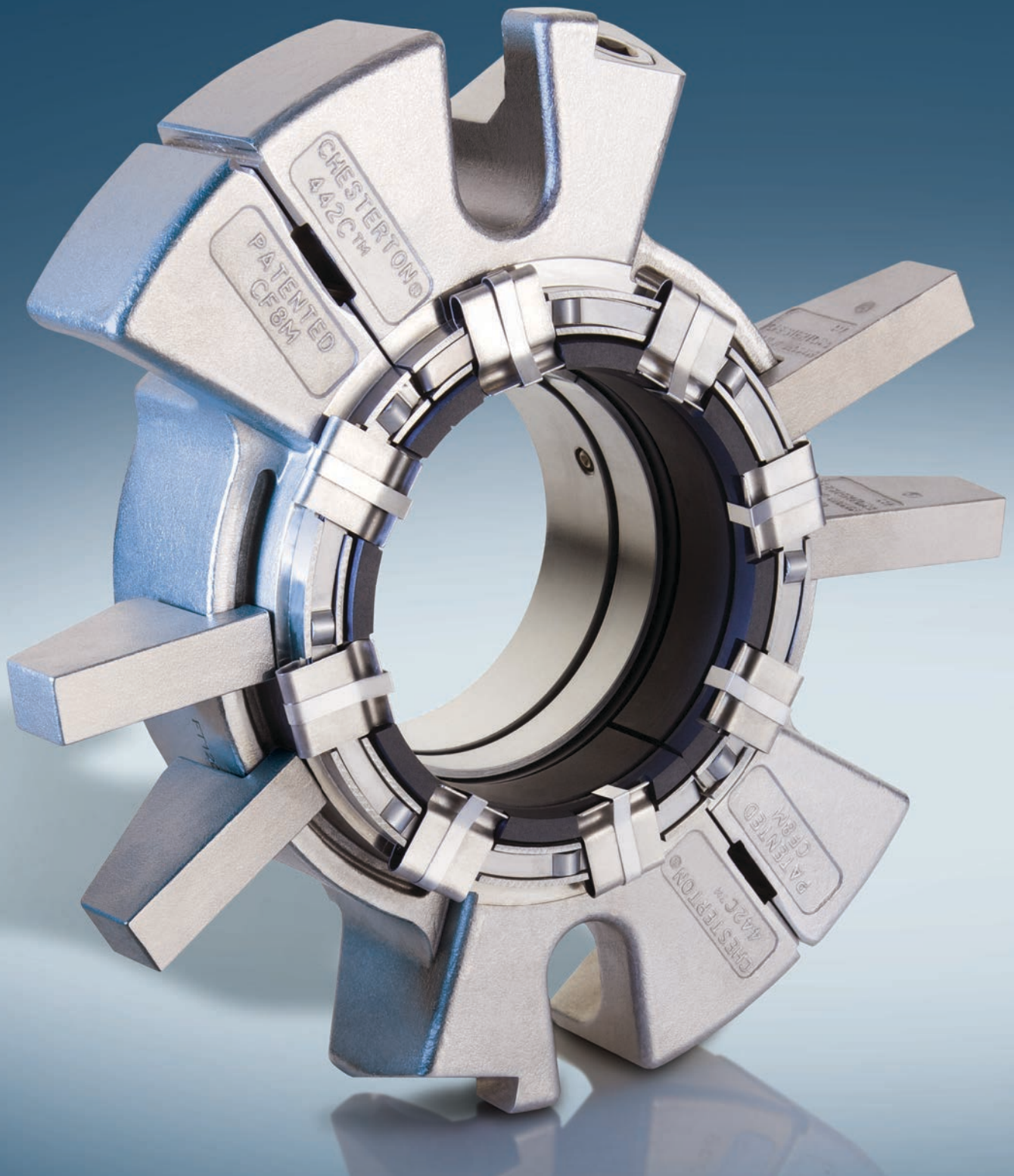


442C™ SELO MECÂNICO CARTUCHO BIPARTIDO

DESIGN APRIMORADO PARA INSTALAÇÃO SIMPLES E MAIOR CONFIABILIDADE DE VEDAÇÃO



Solução de vedação simples, confiável

442C™ SELO MECÂNICO CARTUCHO BIPARTIDO

O selo mecânico cartucho bipartido 442C da Chesterton® é a última inovação em tecnologia de selos bipartidos, combinando desempenho de vedação superior com a facilidade de instalação do selo cartucho bipartido. Nossa tecnologia patenteada de selo bipartido trata das limitações inerentes encontradas em designs de selo cartucho bipartido convencionais, minimizando os problemas de instalação e de vazamento excessivo.

O design do 442C oferece também a maior flexibilidade de instalação com seu comprimento axial curto e posicionamento flexível da sobreposta. São minimizados/reduzidos os requisitos de design personalizado da sobreposta para adaptação em seus equipamentos.

Menos é mais—Instalação do cartucho e maior confiabilidade

O selo cartucho bipartido 442C da Chesterton simplifica a instalação e, ao mesmo tempo, aborda a questão de confiabilidade de vedação desde a partida.

Com apenas dois componentes de vedação, o 442C é fácil de instalar e é engenheirado para aprimorar a confiabilidade de vedação como nenhum outro selo cartucho bipartido.



Fácil de reparar no campo

O design do 442C simplifica o reparo de selo bipartido utilizando um kit de peças sobressalentes padrão, possibilitando reduzir os custos de estoque para manter as operações. Não há necessidade de ferramentas especiais, espaçadores ou outros requisitos, simplificando o processo de reparos.

Por que utilizar os selos bipartidos da Chesterton?

- O design do cartucho simplifica a instalação e oferece confiabilidade de vedação superior
- Capacidades aprimoradas de desempenho
- Eliminam a desmontagem de equipamentos e tempos de inatividade associados à desmontagem
- Fáceis de reparar no campo
- Estes selos se adaptam à mais ampla variedade de equipamentos do que qualquer outro selo bipartido
- Não exigem manutenção da gaxeta nem amaciamento
- Eliminam o desgaste do eixo/luva
- Reduzem ou eliminam o uso da água de flush
- Tecnologia comprovada para uma operação confiável
- Oferecem maior desempenho operacional
- Reduzem os custos de manutenção e operação



O selo cartucho bipartido 442C possui apenas dois componentes principais e oferece confiabilidade de vedação superior.

A inovação promove o desempenho do selo

O selo cartucho bipartido 442C™ inclui diversos novos avanços tecnológicos que simplificam a instalação e aumentam de forma significativa o desempenho e confiabilidade do selo.

Face intertravante patenteada

Como as faces do selo são bipartidas, suas metades precisam ser alinhadas corretamente para vedar. Isso tem sido um dos principais problemas associados à instalação de selos bipartidos e sua consistência de vedação.

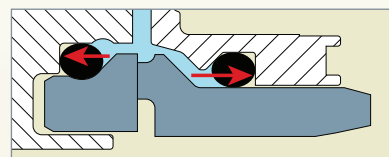
A face intertravada elimina esse problema, encaixando de maneira exclusiva as metades em contato, que ficam alinhadas corretamente sem a necessidade de ajustes manuais. Os danos associados ao manuseio e requisitos de limpeza adicionais são eliminados, resultando em maior confiabilidade da vedação.

Design autoalinhante da face

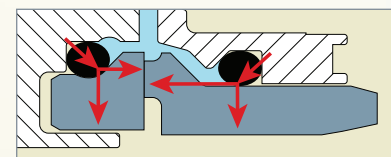
O selo cartucho bipartido 442C pode ser instalado sem verificar o alinhamento das faces ou tocar nos elementos de vedação: as faces de vedação se autoalinham e não precisam ser manuseadas ou trabalhadas. O conjunto da sobreposta é instalado ao redor do rotativo sem inspeção do alinhamento das faces. O resultado disso são instalações mais rápidas e de maior confiabilidade!

Vedação confiável durante mudanças de pressão para o vácuo

Design patenteado inclinado mantém as metades da face do selo juntas sob condições de pressão e vácuo.



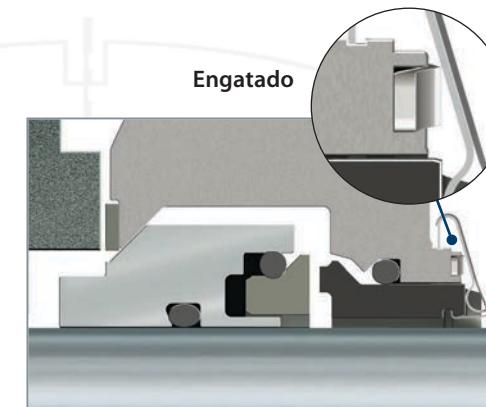
Sob condições de pressão, as metades das faces de vedação são forçadas a se manterem juntas.



Sob condições de vácuo, a pressão atmosférica atua sobre os O-Rings, forçando-os contra as superfícies inclinadas das faces dos selos.

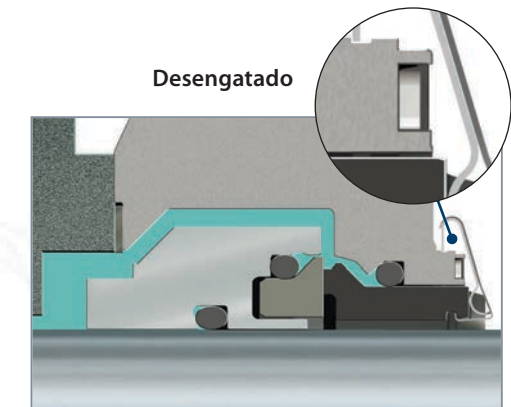
Levantador de mola

O 442C usa um mecanismo que energiza automaticamente as faces do selo quando o conjunto da sobreposta está instalado. Durante a instalação, as molas não são energizadas minimizando a ocorrência de possíveis danos. A confiabilidade do selo bipartido é aprimorada!



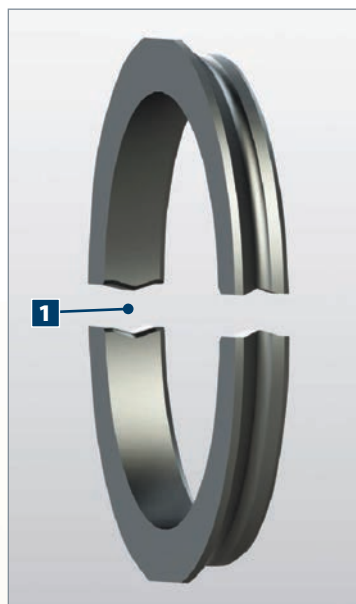
Antes da instalação

O levantador de mola está engatado e retrai a face estacionária, oferecendo amplo espaço entre as faces do selo para facilitar a instalação.

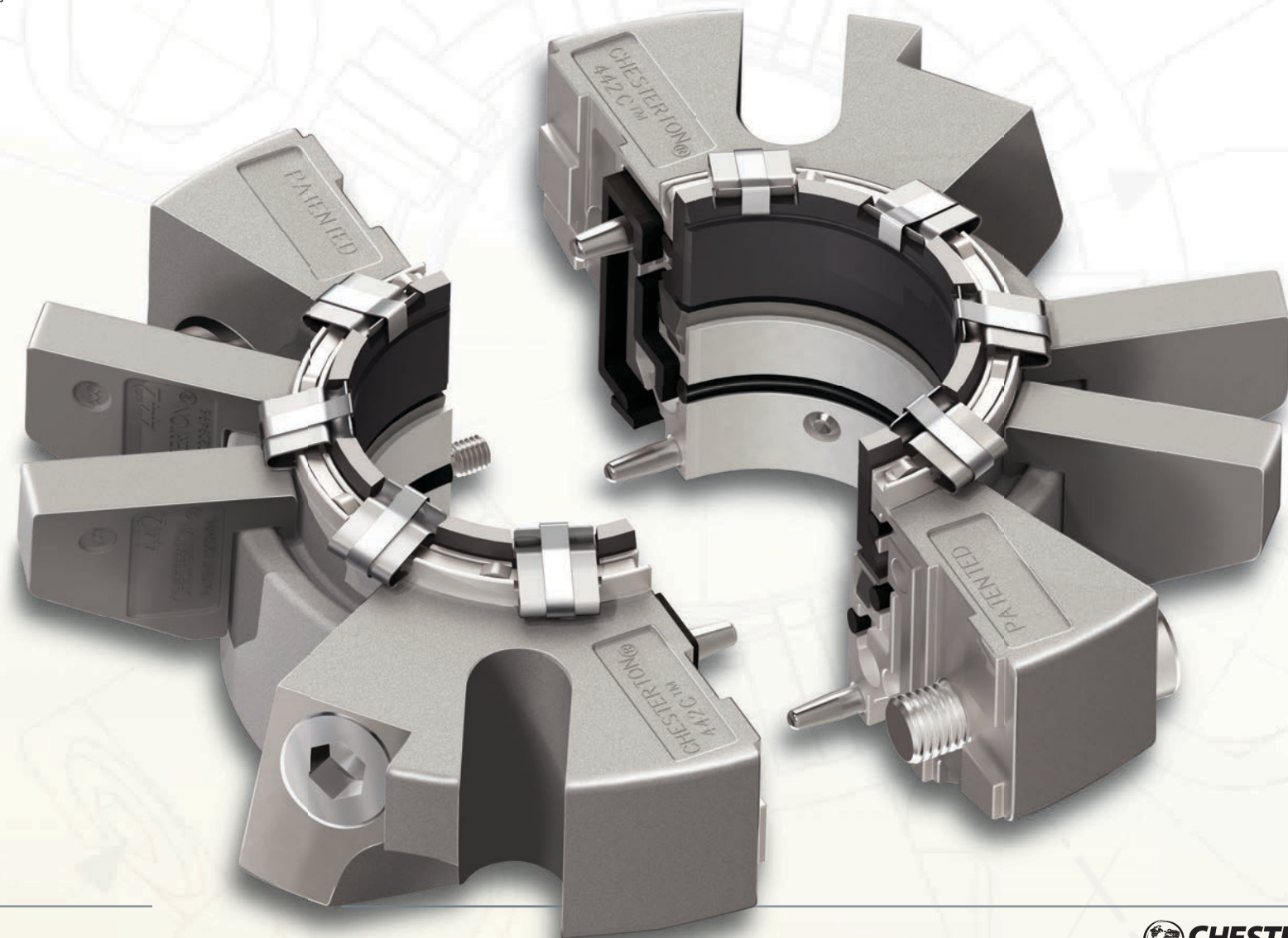


Após a instalação

O levantador da mola desengata-se automaticamente enquanto as metades da sobreposta são montadas, iniciando a pressão da mola entre as duas faces do selo.



1 Faces intertravadas

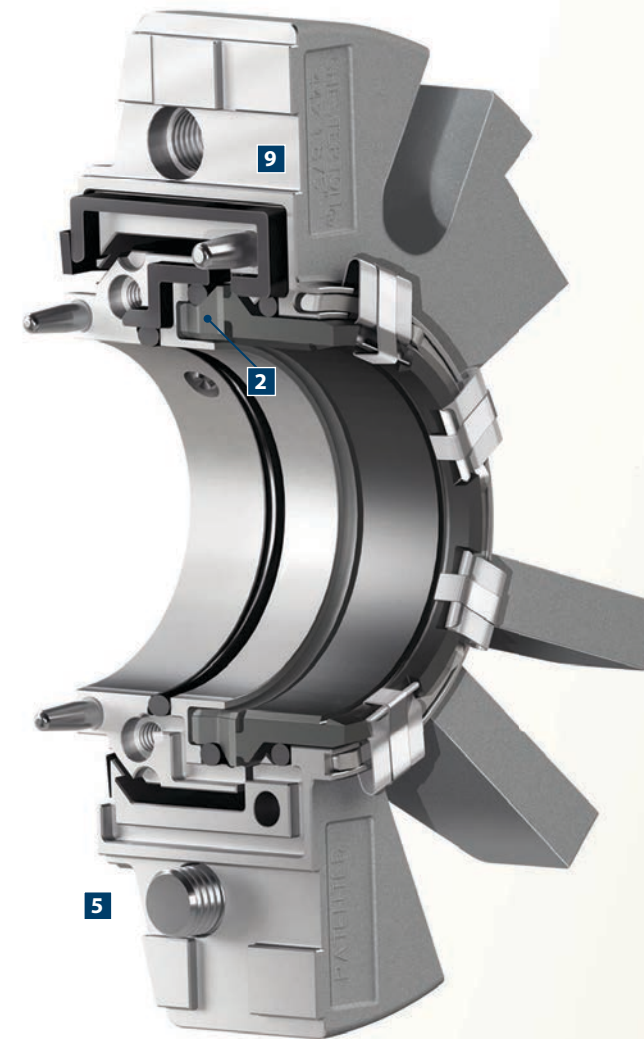
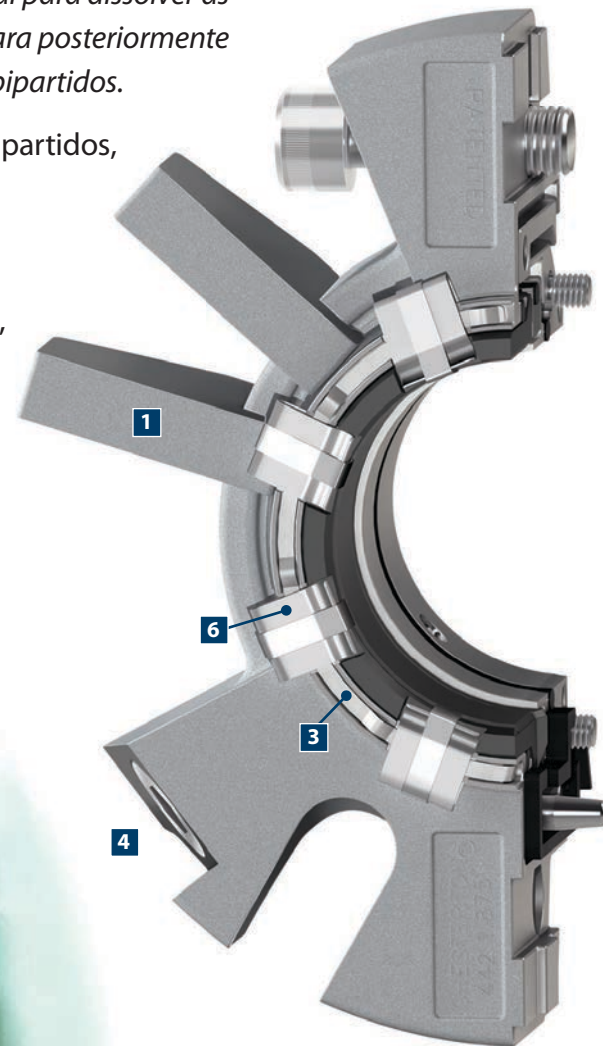


Design comprovado, desempenho superior

FÁCIL DE REPARAR NO CAMPO

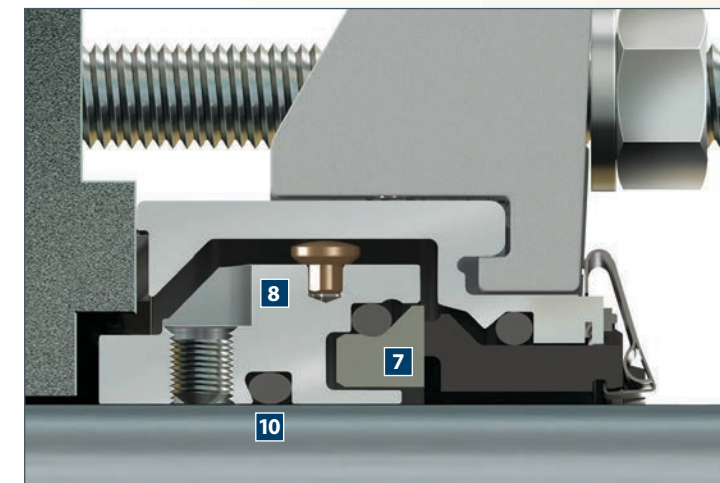
O 442C™ da Chesterton pode ser reparado no local sem a remoção de elastômeros ou componentes colados, ou utilização de solvente especial para dissolver as colas. Não há necessidade de medir nem de cortar elastômeros para posteriormente colar de volta no lugar, como ocorre com outros designs de selos bipartidos.

O design do selo bipartido 442C simplifica o reparo de selos bipartidos, utilizando um kit de peças sobressalentes padrão, oferecendo condições para reduzir os custos de estoque para manter as operações. Não são necessárias ferramentas especiais, espaçadores de precisão ou outros componentes customizados, simplificando o processo e aumentando a confiabilidade de reparos dos selos.



CARACTERÍSTICAS E VANTAGENS DO SELO BIPARTIDO 442C

- 1 Sobreposta ajustável patenteada**
As guias das sobrepostas podem ser ajustadas para se adaptar à posição dos parafusos dos equipamentos. A facilidade de ajuste evita designs "especiais" de sobrepostas, necessários com outros selos bipartidos.
- 2 Alinhamento da face intertravante patenteada**
Tecnologia avançada das faces dos selos proporciona o encaixe exato das duas metades da face para garantir seu alinhamento e planicidade.
- 3 Elevador de mola patenteado**
Permite instalar o conjunto da sobreposta sem que a força da mola atue nas faces do selo, eliminando os danos comuns nos designs convencionais de selos cartucho bipartidos
- 4 Portas de flush integrais**
Defazadas 180° entre si e, quando combinadas com a sobreposta ajustável, oferecem máxima flexibilidade durante o venting ou flushing.
- 5 Parafusos cativos patenteados**
Os parafusos permanecem nas caixas dos selo 442C durante a montagem e desmontagem, facilitando a instalação.
- 6 Molas tipo dedo que não entopem**
As molas ficam localizadas fora do fluido selado para evitar o entupimento e manter o movimento axial do selo.
- 7 Selo de design balanceado**
Design da face do selo com balanceamento hidráulico, modelado por computador, produz menos calor para uma vedação mais confiável.
- 8 Centragem automática patenteada**
Botões centralizantes alinham o elemento rotativo no interior da sobreposta de vedação, possibilitando a operação concêntrica das faces do selo.
- 9 Design de sobreposta compacta**
A sobreposta encaixa-se em maior número de equipamentos sem modificações ou adaptações especiais devido ao comprimento axial curto de seu design.
- 10 Ranhura de fixação do O-Ring**
Os O-Rings ficam presos em ranhuras exclusivas, possibilitando prender O-Rings bipartidos no lugar sem a necessidade de adesivos ou componentes de elastômeros especiais. Simplifica o reparo e a instalação dos selos.



Parâmetros de operação

Dimensões	25 mm a 120 mm (1,000" a 4,750")
Pressão*	711 mm (28") de Hg a 30 bar g (450 psig)
Temperatura	Até 120 °C (250 °F)
Velocidade, molhado	Até 20 m/s (4.000 pés/min)

* As capacidades de pressão do selo dependem das combinações do fluido selado, temperatura, velocidade e faces do selo.

Consulte o Departamento de Engenharia da Chesterton para informações sobre opções de materiais adicionais, aplicações que excedam os parâmetros operacionais publicados e outras dimensões de selos.

Materiais de construção

Componente	Materiais padrão
Faces rotativas	Cerâmica e carbeto de silício
Faces estacionárias	Carbônio e carbeto de silício
Elastômeros	Fluorocarbono, etileno propileno, tetrafluoretileno propileno
Mola	Elgiloy®
Peças metálicas	Aço inoxidável 316 (EN 1.4401)

Elgiloy® é uma marca registrada da Elgiloy Corp.



Soluções Globais, Serviço Local

Desde sua fundação em 1884, a A.W. Chesterton Company vem atendendo com êxito às necessidades de sua variada clientela. Hoje, como sempre, os clientes contam com as soluções da Chesterton para aumentar a confiabilidade de equipamentos, otimizar o consumo de energia e fornecer atendimento técnico local e serviços, onde quer que se encontrem.

As capacidades globais da Chesterton incluem:

- Instalações de serviços em mais de 100 países
- Operações de produção global
- Mais de 500 Centros de Serviço e Escritórios de Vendas no mundo todo
- Mais de 1200 especialistas e técnicos de serviço treinados localmente

Visite nosso website em www.chesterton.com



Os certificados ISO da Chesterton podem ser encontrados em www.chesterton.com/corporate/iso

Distribuído pela:

Elgiloy® é uma marca registrada da Elgiloy Corp.

Os dados técnicos refletem resultados de testes laboratoriais e têm a intenção somente de indicar características gerais. A A.W. Chesterton Company renuncia a todas as garantias expressas ou implícitas, incluindo as garantias de comerciabilidade e adequação para uma determinada finalidade ou uso. A responsabilidade da empresa, se houver, está limitada apenas à reposição do produto. Todas as imagens contidas neste documento são apenas para fins ilustrativos ou estéticos gerais e não têm o propósito de transmitir informações instrucionais, de segurança, manuseio ou uso, ou de fornecer pareceres relativos a qualquer produto ou equipamento. Consulte as fichas de dados de segurança, fichas de dados sobre o produto e/ou etiquetas do produto quanto ao uso, armazenamento, manuseio e descarte seguros dos produtos, ou consulte seu representante de vendas local da Chesterton.

© 2016 A.W. Chesterton Company

® Marca registrada de propriedade e licenciada pela A.W. Chesterton Company nos EUA e em outros países, salvo quando houver nota em contrário.



A.W. Chesterton Company
860 Salem Street
Groveland, MA 01834 EUA

Telefone: 781-438-7000
Fax: 978-469-6528
www.chesterton.com

Form No. PT23193
442C Brochure – Portuguese
04/16